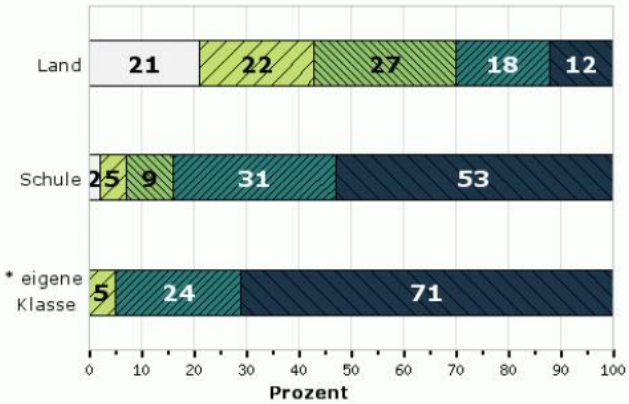


Kompetenzstufen - Mathematik

(b)

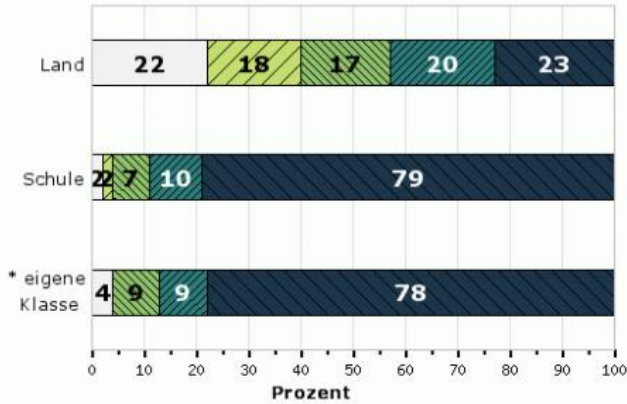
Ein:e Schüler:in in Ihrer Klasse entspricht etwa 5 Prozent.



Kompetenzstufen - Deutsch

Lesen (b)

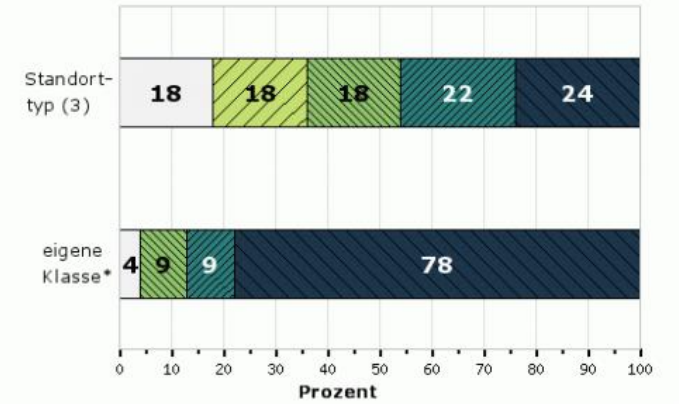
Ein:e Schüler:in in Ihrer Klasse entspricht etwa 4 Prozent.



Kompetenzstufen - Deutsch

Lesen (b)

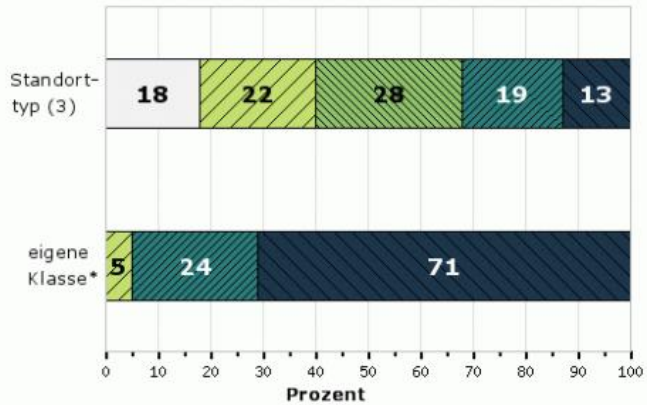
Ein:e Schüler:in in Ihrer Klasse entspricht etwa 4 Prozent.



Kompetenzstufen - Mathematik

(b)

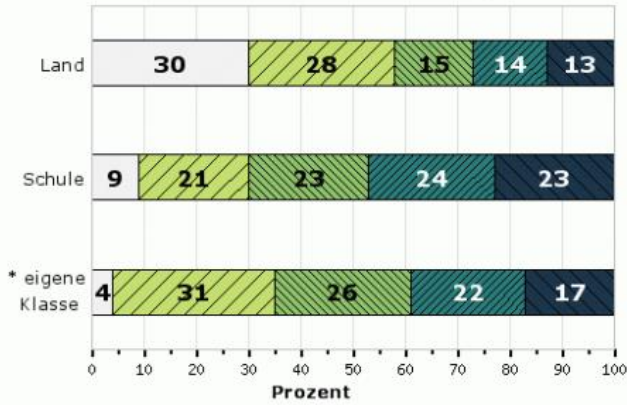
Ein:e Schüler:in in Ihrer Klasse entspricht etwa 5 Prozent.



Kompetenzstufen - Deutsch

Orthografie (b)

Ein:e Schüler:in in Ihrer Klasse entspricht etwa 4 Prozent.



Kompetenzstufen - Deutsch

Orthografie (b)

Ein:e Schüler:in in Ihrer Klasse entspricht etwa 4 Prozent.

